

PANDUIT®

IMPRIMANTE MP550

Carte de référence rapide



Assistance technique imprimante 1-866-871-4571

GA-TECHSUPPORT@PANDUIT.COM

Rév. 1 – 11/8/24



414614000

1

Imprimante MP550 et accessoires

Réf.	Description
MP550	Inclut l'imprimante MP550, 1 cassette de S150X150VAM2, un câble USB, un bloc-batterie au Li-Ion rechargeable et un adaptateur secteur (MP-ACS-2). Pour une utilisation en Amérique du Nord.
MP550/E	Inclut l'imprimante MP550-I, 1 cassette de S150X150VAM2, un câble USB, un bloc-batterie au Li-Ion rechargeable, un adaptateur secteur (MP-ACS-2) et un ou plusieurs cordons d'alimentation internationaux. Pour une utilisation en dehors de l'Amérique du Nord.
MP-ACS-2	Module d'adaptateur secteur universel 120-240 VCA avec cordon d'alimentation pour l'Amérique du Nord.
MP-BATT	Bloc-batterie au Li-Ion rechargeable de recharge.
MP-REWINDER	Enrouleur accessoire pour enrouler facilement des travaux d'étiquetage en masse.

Cassettes d'étiquettes MP550

- Étiquettes de plastification prédécoupées, étiquettes Turn-Tell™, étiquettes de signalisation, plaquettes de repérage, nylon, polyester, étiquettes de composants électriques, étiquettes de composants de réseau, étiquettes de panneaux surélevés, étiquettes thermorétractables prédécoupées et étiquettes de sécurité.
- Rubans pour gaines thermorétractables continus et rubans continus de différentes tailles, matériaux et couleurs.

2

Type de cassettes d'étiquettes

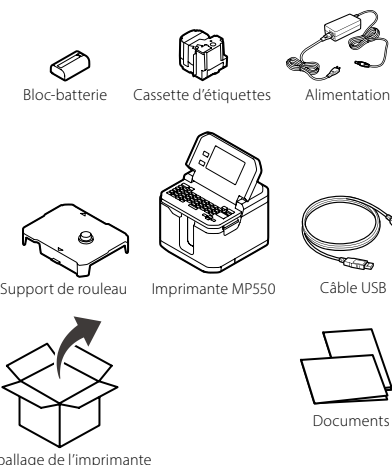
Matériau d'étiquettes	Exemple de réf.	Application typique
Plastification	S150X150VAM2	Marquage de fil/câble
Turn-Tell™	R100X150V1M2	Marquage de fil/câble
Thermorétractable	H100X044H1M2	Marquage de fil/câble
Plaquettes de repérage	M300X050Y6M2	Marquage de fil/câble
Étiquettes de signalisation	F100X150AJM2	Marquage de fil/câble
Nylon	N100X125C1M2	Marquage de fil/câble
Ruban en nylon	T100X000C1M-BK	Marquage de fil/câble
Polyester adhésif	C200X100YJM2	Étiquetage général de composants
Polyoléfine	C252X030FJM2	Infrastructure réseau
Ruban en polyoléfine	T038X000FJM-BK	Borniers
Gros rouleau de ruban en vinyle de couleur	T100X000VXMB-BK	Sécurité/installation
Étiquette de sécurité	C190X400A5M2	Sécurité/installation
Panneau surélevé	C100X050APM3	Étiquetage général de composants

Remarque : Veuillez consulter le site Web de Panduit pour obtenir le dernier micrologiciel et la liste complète des références des cassettes.

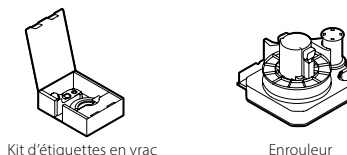
3

Préparatifs

- Éléments inclus



- Autres éléments vendus séparément :

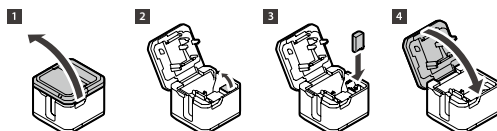


4

Configuration de l'imprimante

Installation du bloc-batterie au Li-Ion

1. Ouvrez le panneau supérieur de la MP550.
2. Ouvrez le panneau du compartiment de la batterie au Li-Ion.
3. Insérez le bloc-batterie au Li-Ion.
4. Fermez le panneau supérieur de la MP550.

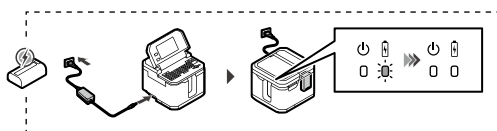


Recharge du bloc-batterie au Li-Ion

⚠ ATTENTION

Utilisez toujours l'adaptateur secteur inclus.

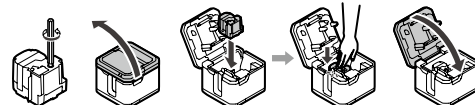
1. Connectez l'adaptateur secteur inclus à l'imprimante et branchez la fiche d'alimentation dans une prise électrique. L'icône de la batterie clignote pendant le chargement et reste allumée une fois le bloc-batterie complètement chargé.



5

Insertion d'une cassette d'étiquettes dans l'imprimante

1. Tendez (si nécessaire) le ruban dans la cassette de ruban.
2. Ouvrez la porte de la cassette/le couvercle de l'imprimante.
3. Insérez la cassette dans l'imprimante comme indiqué et fermez le couvercle.



Connexion sans fil à l'imprimante MP550 via le mode infrastructure :

1. Appuyez sur le bouton d'alimentation de la MP550.



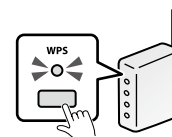
2. Appuyez sur le bouton de l'icône Wi-Fi sur l'écran tactile LCD de la MP550 pour démarrer le processus de connexion.



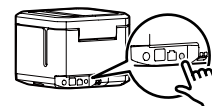
6

Connexion sans fil à l'imprimante MP550 via le mode infrastructure (suite) :

3. Appuyez sur le bouton WPS du point d'accès jusqu'à ce que le voyant commence à clignoter.



4. Appuyez sur le bouton Connect de l'imprimante.



Connexion sans fil à l'imprimante MP550 via le mode SimpleAP :

1. Appuyez sur le bouton d'alimentation de la MP550.



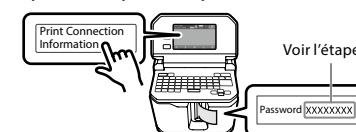
7

Connexion sans fil à l'imprimante MP550 via le mode SimpleAP (suite) :

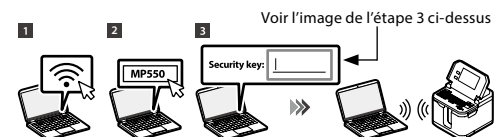
2. Appuyez sur le bouton de l'icône Wi-Fi sur l'écran tactile LCD de la MP550 pour démarrer le processus de connexion.



3. Appuyez sur l'icône Wi-Fi sur l'écran tactile LCD et sélectionnez Info de connexion d'impression pour imprimer le code PIN.



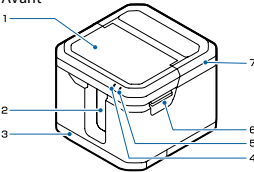
4. Effectuez la connexion à l'imprimante en cliquant sur MP550 sous les connexions Wi-Fi et en saisissant le mot de passe.



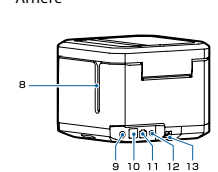
8

Composants et fonctions de l'imprimante :

Avant



Arrière

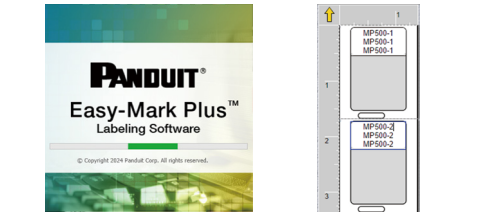


1	Cache de l'écran LCD	Ouvrez ce cache pour utiliser l'écran tactile et le clavier.
2	Fente d'éjection du ruban	Les étiquettes imprimées sortent par cette fente.
3	Cache de l'enrouleur	Ouvrez ce cache pour connecter un enrouleur (disponible en option) à l'imprimante.
4	Voyant	S'allume lorsque l'imprimante est sous tension.
5	Voyant	Indique l'état de la batterie. S'allume lorsque la charge débute et reste allumé pendant la durée de la charge. S'éteint une fois la charge terminée. Vous pouvez contrôler le niveau de la batterie sur l'écran tactile. « Écran tactile LCD / Boutons / Clavier » à la page 10. Clignote si une erreur (comme un arrêt de la charge) survient.
6	Levier du couvercle supérieur	Soulevez ce levier pour ouvrir le couvercle.
7	Couvercle supérieur	Ouvrez ce couvercle pour installer ou retirer une cartouche de ruban ou une batterie.
8	Fente d'insertion du ruban	Lors de l'installation d'une cartouche de ruban de Big Roll dans l'imprimante, faites passer le ruban à travers cette fente.
9	Connecteur de l'adaptateur secteur	Connectez le câble de l'adaptateur secteur.

9

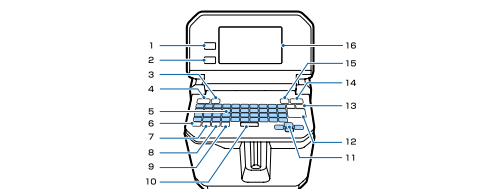
Impression à l'aide du logiciel Easy-Mark Plus

- Connectez l'imprimante MP550 à un ordinateur à l'aide du câble USB ou effectuez une connexion sans fil via Wi-Fi.
- Imprimez à l'aide du logiciel d'étiquetage Easy-Mark Plus. Easy-Mark Plus est vendu séparément et inclut le pilote MP550.
 - Easy-Mark Plus sur disque : EMPLUS-CD
 - Easy-Mark Plus sur clé USB : EMPLUS-2GO
 - Version téléchargeable Easy-Mark : EMPLUS-DL



10	Connecteur USB	Connectez le câble USB inclus.
11	Connecteur de réseau local filaire	Connectez un câble LAN. Utilisez un câble Ethernet droit à paire torsadée de Catégorie 5 ou supérieure pour 10BASE-T ou 100BASE-TX.
12	Bouton Connect	Appuyez sur ce bouton lorsque vous connectez l'imprimante à un réseau local sans fil à l'aide de la fonction WPS.
13	Point de fixation du câble de sécurité	Pour un câble antivol de sécurité disponible dans le commerce. Insérez le câble par ce point.

Écran tactile LCD / Boutons / Clavier



1	Bouton	Vous permet d'afficher l'écran de sélection du type d'étiquettes.
2	Bouton	Vous permet de revenir à l'écran précédent.
3	Bouton	Si vous modifiez l'image d'une étiquette à l'écran, appuyez sur ce bouton pour accéder aux menus suivants. <ul style="list-style-type: none">• Fichier Enregistrer / Ouvrir / Supprimer / Imprimer• Paramètres Paramètres de coupe / Densité d'impression / Drop stop / Réglage de la position d'étiquette prédécoupée / Paramètre de profondeur de coupe à moitié / Paramètre de coupe multi (détection de coupe complète) Paramètres de base / Paramètres réseau / Restaurer les paramètres par défaut / Version

10

Écran tactile LCD / Boutons / Clavier (suite) :

4	Bouton	Vous permet de mettre l'imprimante sous ou hors tension.
5	Touche de caractères	Vous permettent de saisir des caractères et des symboles.
6	Touche	Touche Maj
7	Touche	Touche de verrouillage des majuscules
8	Touche	Touche de fonction. Maintenez cette touche enfoncée et appuyez sur une touche à double fonction pour en activer la seconde fonction.
9	Touche	Vous permet de saisir un caractère accentué.
10	Touche Espace	Vous permet d'insérer un espace.
11	Touche de curseur	Vous permet de déplacer un curseur lors de la sélection d'un menu ou d'un paramètre ou lors de la modification d'une étiquette.
12	Touche	Maintenez la touche enfoncée et appuyez sur cette touche pour ajouter une nouvelle colonne.
13	Touche	Maintenez cette touche enfoncée pour supprimer les caractères et/ou les symboles jusqu'à ce que vous la relâchiez. Maintenez la touche enfoncée et appuyez sur cette touche pour supprimer l'intégralité du texte ou pour supprimer le texte et les paramètres.
14	Touche	Maintenez la touche enfoncée et appuyez sur cette touche pour accéder aux menus suivants. <ul style="list-style-type: none">• Nombre de copies• Agrandir l'impression• Impression en miroir
15	Bouton	Vous permet d'alimenter le ruban ou d'alimenter et de découper le ruban.
16	Écran tactile LCD	Appuyez sur l'écran pour sélectionner un menu et modifier le paramètre. Faites glisser votre doigt sur l'écran pour le faire défiler vers le haut/bas ou vers la gauche/droite.


11

Impression à partir d'une application mobile

- L'application d'impression mobile Panduit Easy-Mark Plus est disponible pour les appareils iOS et Android. Visitez la boutique d'applications en ligne ou le site Web www.panduit.com

Application mobile Easy-Mark Plus

- Images
- Série d'étiquettes
- Texte
- Zones de texte
- Codes-barres
- QR codes
- Enregistrement d'étiquettes
- Ouverture de fichiers Easy Mark Plus Desktop sur l'application mobile
- Enregistrement de fichiers sur l'appareil local et le cloud
- Enregistrement de fichiers sur l'application mobile et ouverture dans la version de bureau d'Easy-Mark Plus
- Nombreuses tailles de polices



12

Assistance supplémentaire

Visitez www.panduit.com

Téléchargements gratuits

Chemin : Assistance / Centre de téléchargement / Logiciels Micrologiciels Imprimantes

- Manuel de l'utilisateur détaillé
- Carte de référence rapide de rechange
- Fiche technique
- Caractéristiques du produit et informations de sécurité
- Dernier micrologiciel d'imprimante

Enregistrement de garantie

Chemin : Assistance / Enregistrement du produit

Produits associés

- Cassettes d'étiquettes MP
- Imprimantes MP75, MP100, MP200 et MP300
- Applications d'étiquetage mobiles pour Android et iOS
- Logiciel d'étiquetage Easy-Mark Plus

Remarque : pour le nettoyage de la tête d'impression, reportez-vous à l'étiquette d'instruction dans le compartiment de la cassette.

Service après-vente mondial

- cs@panduit.com
- États-Unis et Canada : 800-777-3300
- Europe, Moyen-Orient et Afrique : 44.20.8601.7200
- Amérique Latine : 52.33.3777.6000
- Asie-Pacifique : 65.6305.7575

ASSISTANCE TECHNIQUE PANDUIT

- GA-TECHSUPPORT@PANDUIT.COM
- États-Unis et Canada : 1-866-871-4571
- Europe : 31 546 580 452
- Amérique Latine : 52.33.3777.6000
- Asie-Pacifique : 65.6379.6700

Réf. : MP550-QRC-FR, Rév. 1
Numéro de tirage : 01303ECD